

Т3: Инструкция по монтажу в буксируемые кабельные цепи кабелей ÖLFLEX-FD® и UNITRONIC-FD®

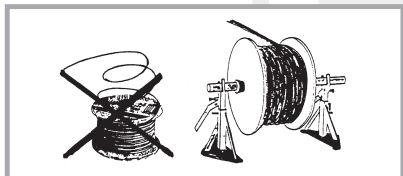
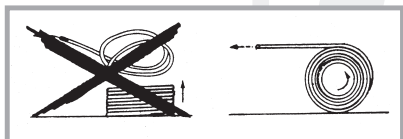
1. Выбирать буксируемую кабельную цепь следует исходя из количества необходимых кабелей.

Примечание: По возможности не применяйте кабели с количеством жил более 25. Вместо этого распределить необходимое количество жил между несколькими кабелями.

2. Следует придерживаться минимально допустимого радиуса изгиба (см. раздел «Технические данные» на страницах с описанием продуктов).

3. В буксируемых кабельных цепях кабели необходимо укладывать не свивая их друг с другом. Никогда не разматывайте кабель с барабана за один конец. Раскрутите барабан и, если необходимо, разложите кабель. Для такого применения желательно использовать кабель сразу после того, как его сняли с барабана.

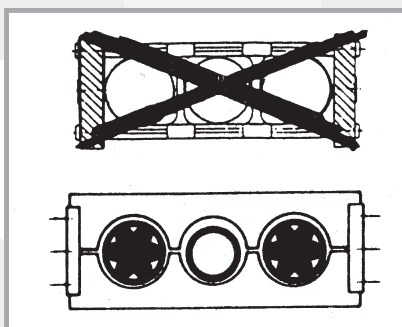
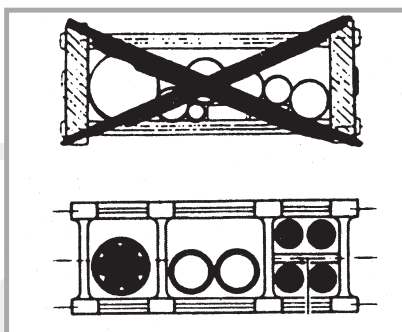
Предупреждение: Метод производства кабеля подразумевает нанесение маркировки на кабель по спирали. Поэтому маркировка не может использоваться как индикатор нескрученного состояния кабеля. При укладке кабеля следует продольно разложить цепи, а затем уже разместить в них кабель.



4. В самой цепи кабели должны быть не натянуты. На сколько это возможно, каждый из них следует разместить отдельно друг от друга или разделить их разделителями.

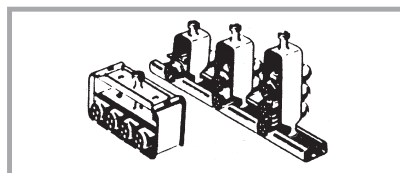
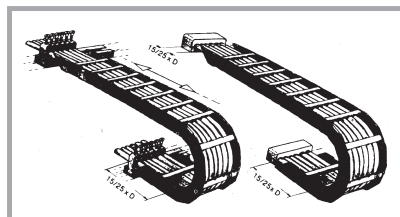
Свободное место для кабелей в цепи должно составлять, по меньшей мере, 10% от диаметра кабеля. Следует избегать расположения кабелей один над другим без разделителей.

Примечание: Необходимо предусмотреть ещё больше свободного места в цепи, если она располагается вертикально, так как во время работы кабели растягиваются. После незначительного периода работы следует проверить длину кабелей и при необходимости выполнить нужную подгонку.

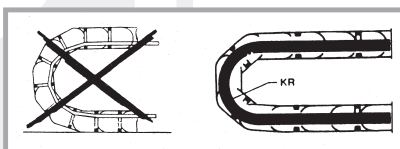


5. В цепи кабели **нельзя соединять или связывать вместе.**

6. Фиксировать кабели нужно с обоих концов цепи. Если цепь очень длинная, и верхняя магистраль располагается над нижней, кабель фиксируется лишь у несущего конца. Никогда не перемещайте кабели дальше точки фиксации. Расстояние от точки изгиба до фиксации должно быть как можно больше (при применении ÖLFLEX® SERVO FD 750 P, 760 CP и UNITRONIC® FD – минимум в 20 раз больше диаметра кабеля; для ÖLFLEX® FD CLASSIC, ÖLFLEX® FD, ÖLFLEX® SERVO FD 755 P, 795 P и ÖLFLEX® FD ROBUST минимум в 10 раз больше диаметра кабеля).



7. Следите за тем, чтобы кабель мог абсолютно свободно двигаться в радиусе изгиба, то есть его не должна принуждать к этому направляющая. Незначительное передвижение кабелей относительно друг друга и направляющей является нормальным. Проверку правильности расположения кабелей в цепи необходимо производить регулярно.



8. При поломке и замене буксируемой кабельной цепи следует сразу же менять и кабели, так как повреждения, связанные с чрезмерной растяжкой, ликвидировать невозможно.